

2016



Agrion
Agricoltura ricerca innovazione

Graziano Vittone

Luca Nari

Venerdì 30 settembre 2016

AGGIORNAMENTO TECNICO N° 32

AGGIORNAMENTO CIMICE ASIATICA (*Halyomorpha halys*)

POMACEE

Melo

Gruppi Golden e Red Delicious: raccolta in corso

Gruppo Fuji: programmare i test di maturazione

Marciumi da conservazione (Fuji - Braeburn): interventi di pre raccolta

Anticascia Fuji - Braeburn: epoca per intervenire

Pero

Necrosi delle gemme: difesa autunnale

Colpo di fuoco batterico: presenza sintomi

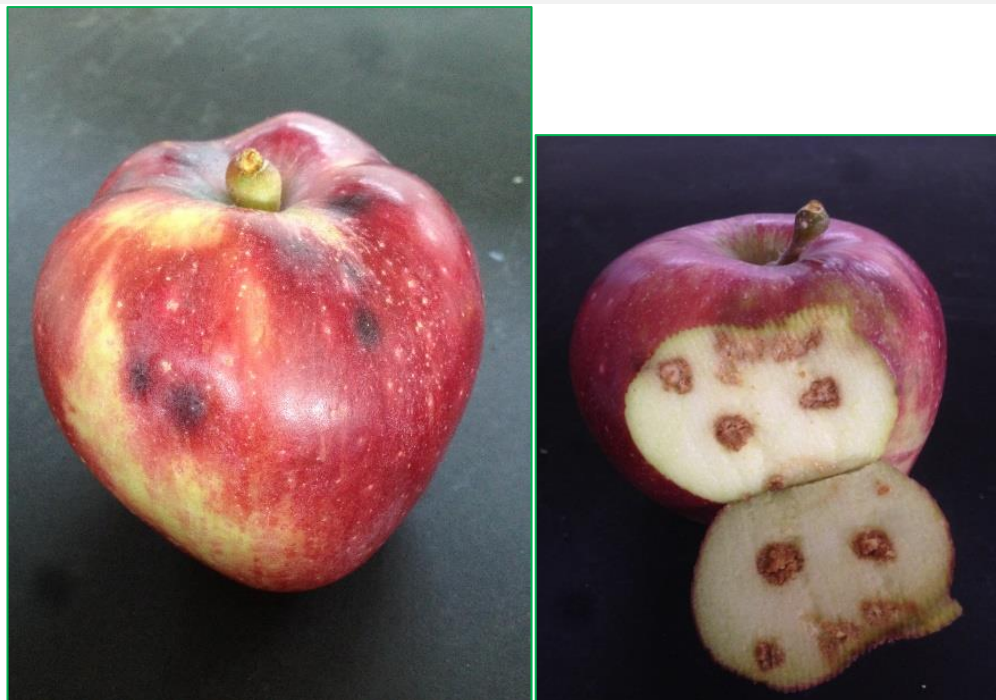


SITUAZIONE CIMICE ASIATICA (*Halyomorpha halys*)

Come già indicato nel precedente avviso è iniziata la migrazione delle forme adulte verso i ricoveri invernali sia magazzini sia abitazioni. In campo si continua ad osservare la presenza dei diversi stadi di sviluppo dell'insetto con il rischio che si verifichino attacchi sulle varietà di melo più tardive e su actinidia. Pertanto si raccomanda di continuare nei controlli.

Al momento sulle cultivar di Red delicious in raccolta si sono riscontrati danni in alcuni meleti e i frutti colpiti sono localizzati nella parte alta della pianta. Tuttavia, è bene valutare con attenzione la tipologia di danno in quanto alcune fisiopatie (Lenticel Blotch Pit) sono in grado di causare un'alterazione simile ma con la differenza che la presenza dei frutti colpiti è generalizzata su tutta la pianta e il tessuto suberoso scende più in profondità nella polpa.

Sintomatologia da "Lenticel Blotch Pit"



Sintomatologia da *Halyomorpha halys*



DIFESA DELLE POMACEE

MELO

Raccolta gruppi Golden e Red Delicious



Come già indicato nell'aggiornamento tecnico N° 31 i parametri qualitativi di riferimento (amido e durezza) sono stati raggiunti in tutte le zone e le operazioni di raccolta sono in corso.

Andamento maturazione Fuji

I primi test di maturazione su Fuji saranno eseguiti la prossima settimana al fine di comprendere lo stadio di maturazione dei frutti. Come noto, la misura della degradazione dell'amido e della durezza su Fuji non sempre sono così significativi come per gli altri gruppi, tuttavia, risultano utili a definire l'epoca ottimale di raccolta. **Attendere quindi le indicazioni dei prossimi avvisi.**

Malattie da conservazione gruppi Fuji - Braeburn

Visto l'avvicinarsi dello stacco dei frutti per chi volesse utilizzare i p.a. **boscalid + pyraclostrobin** (Bellis) - **fludioxonil** (Geoxe) aventi rispettivamente 7 e 3 giorni di carenza programmare il loro impegno in funzione delle condizioni meteo.

Anticascola Braeburn - Fuji

Come per il gruppo Red Delicious può essere utile, nei casi più problematici, intervenire con NAA (Obsthormon ecc) al fine di limitare la cascola naturale dei frutti.

PERO

Necrosi batterica delle gemme e dei fiori del pero

Nel caso si debba intervenire per il controllo del marciume del colletto è possibile effettuare un trattamento prima della caduta delle foglie quando vi è ancora attività linfatica con **Fosetyl alluminio** avente un'attività collaterale con l'avversità in questione. Diversamente, si consiglia di intervenire ad inizio caduta foglie con un ciclo di 2 – 3 trattamenti con **prodotti rameici** (Dose di rame metallo compresa tra **150 – 200 g/hl**).

Colpo di fuoco batterico



Si segnala la presenza di nuovi getti colpiti in alcuni pereti. Come noto, laddove siano riscontrati sintomi ascrivibili a questa patologia, procedere speditamente con l'eliminazione del materiale infetto e nei casi più gravi, con presenza di essudato batterico sul tronco, estirpare immediatamente la pianta.